

# Fahrradtour zum Bauernmarkt Worpswede

## 10. September 2017, 11-18 Uhr



Reisen Sie umweltschonend mit dem Fahrrad an und beobachten Sie auf dem Weg zum Bio-Bauernmarkt Worpswede die reiche Flora und Fauna im Teufelsmoor (Fernglas empfohlen).

---

 Länge: 13 km    Steigung: kaum wahrnehmbar    Untergrund: meist gute Feldwege

---

### Routenbeschreibung

Die Radtour führt vom Bahnhof Osterholz-Scharmbeck durch das städtische Waldstück Klosterholz ins Teufelsmoor. Hier lassen sich die Kulturtätigkeit des Menschen, daraus folgende Eingriffe in die Natur und jüngere Renaturierungsversuche erleben. Teile des (ehemaligen) Moorgebietes stehen heute unter Naturschutz.

Am Naturschutzgebiet „Breites Wasser“ wird eine Brücke überquert und kurz darauf „Neu Helgoland“ passiert, von wo aus zu Torfkahnfahrten gestartet werden kann. An der Worpsweder Mühle vorbei wird schließlich der Ort erreicht. Bekanntheit erlangt hat die „Künstlerkolonie“ Worpswede durch Maler wie Fritz Mackensen, Heinrich Vogeler und Paula Modersohn-Becker, die erstmals das Natürliche in den Mittelpunkt ihrer Werke stellten.

Einen **GPS-Track** zum Download finden Sie unter: [www.kurzelinks.de/biobauernmarkt](http://www.kurzelinks.de/biobauernmarkt)



Sie erreichen den Bahnhof Osterholz-Scharmbeck mit der RS2 jeweils im Stundentakt aus den Richtungen Bremen/Bremerhaven und Osnabrück bzw. Twistringen. Der Moorexpress bedient den Halt Worpswede auf der Strecke Bremen Hbf – Stade. Auf beiden Verbindungen ist die **Fahrradmitnahme** möglich. Bitte informieren Sie sich unter [www.vbn.de](http://www.vbn.de) bzw. [www.moorexpress.de](http://www.moorexpress.de) über Ihre Verbindungen und die Preise.

Gefördert von der Metropolregion Nordwest



Das Programm der BioMärkte wird gefördert durch das Bundesministerium für Ernährung und Landwirtschaft aufgrund eines Beschlusses des Deutschen Bundestags im Rahmen des Bundesprogramm Ökologischer Landbau und andere Formen nachhaltiger Landwirtschaft (BÖLN).

[www.bundesprogramm.de](http://www.bundesprogramm.de) | [www.oekolandbau.de](http://www.oekolandbau.de)



**BIOStadt  
BREMEN**

## Detallierte Fahrtanweisungen

▲ geradeaus fahren   ► nach rechts abbiegen   ◀ nach links abbiegen

---

- **Start: Bahnhof Osterholz-Scharmbeck**

- ◀ Den Bahnhof nach links verlassen

- ▲ Direkt von der Bahnhofstraße ins Klosterholz fahren und dem Weg hindurch folgen

- ◀ Laubenweg folgen

- ◀ Pennigbütteler Straße

- Horster Berg

- ◀ Auf der Horst

- Neuendammer Straße

- Neuenfelder Straße

- ◀ An der Gabelung nach links abbiegen

- Bei der ersten Möglichkeit nach rechts abbiegen

- ◀ An der Gabelung die Brücke nach links überqueren

- An der Gabelung die Holzbrücke nach rechts überqueren

- ▲ Dem Weg folgen

- ▲ Die Brücke über die Hamme nach Neu Helgoland zum Hammeweg überqueren

- ◀ Walter-Bartelsmann-Weg

- ▲ Bauernreihe

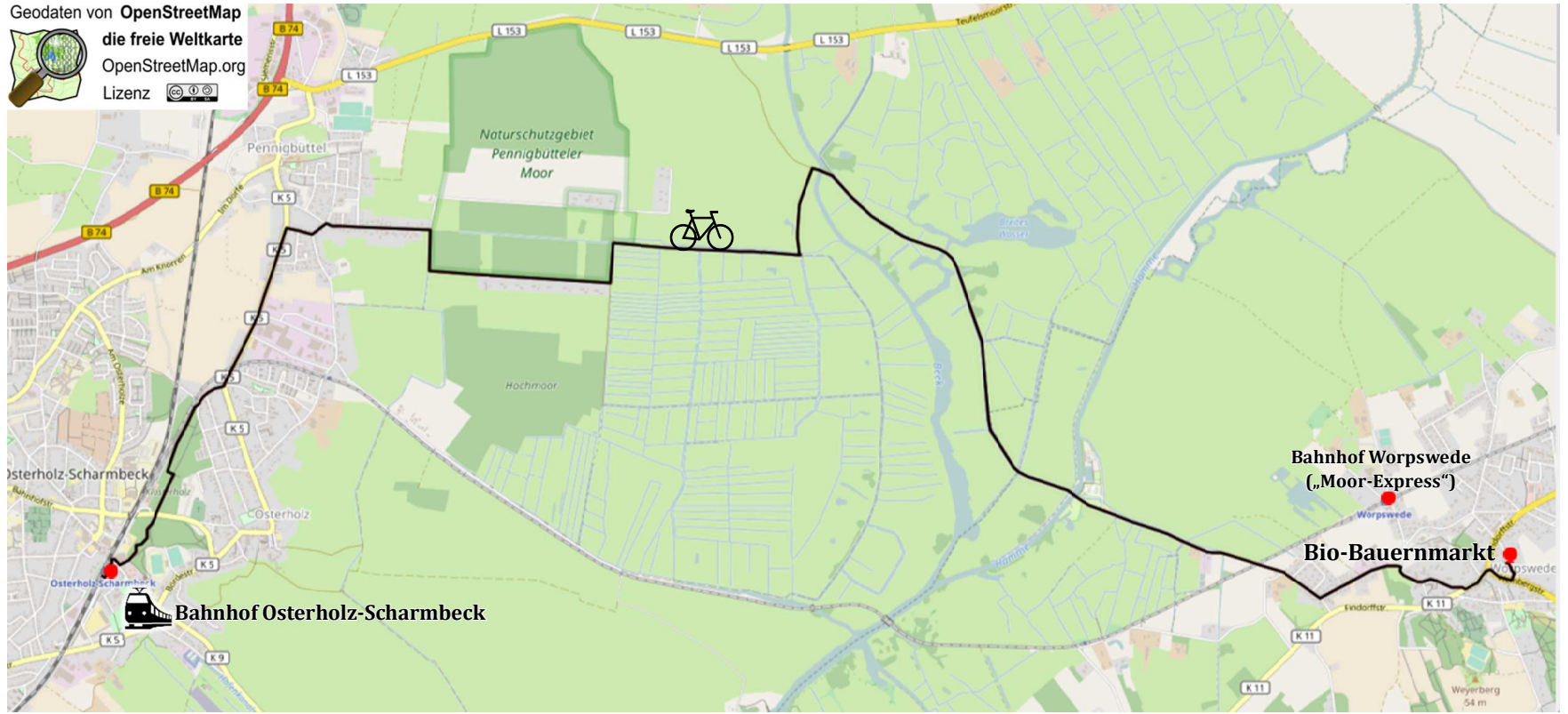
- ◀ Findorffstraße

- Bergstraße

- **Ziel: Ortsmitte Worpswede**



Verkehrsverbund  
Bremen/Niedersachsen



Routenskizze